



Effidence
Intelligence for mobile robotics



MANITOU
GROUP

2020 : Asociación estratégica

Diseño de una nueva generación de sistemas de automatización de almacenes y equipos para la automatización de almacenes logísticos y la automatización de fábricas.



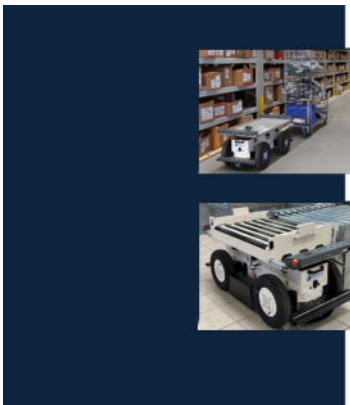
Desde 2009, Effidence está especializada en robótica para la logística y la industria. Con su equipo multidisciplinar, la empresa de Auvernia despliega su experiencia y se impone como referencia en la optimización de flujos. La empresa se exporta a todo el mundo para automatizar almacenes en Europa, Asia y el continente americano.



Dirección a las **4** ruedas
2 o 4 ruedas motrices
 Carga útil: **300 kg**
 Capacidad de remolque: **500 kg**
 Velocidad máxima: **6 km/h**
 Duración de la batería: **8 h**
 Peso: **130 kg**
 Comunicación: **WiFi**

El robot móvil autónomo **EffiBOT** ha hecho famoso a Effidence.

- Nuestra gama :
- **EffiBOT-XS** ; lleva, transporta y agarra sus cargas de hasta **300 kg**
 - **EffiBOT-XL** ; transporta sus cargas hasta **1 T**
 - **EffiBOT-T** ; remolca sus cargas hasta **5 T**
 - **EffiBOT-P** ; lleva y transporta sus palés de hasta **2 T**
 - **EffiBOT-PF** ; apilador en voladizo por venir: lleva y sus paletas hasta **1,3 T**



Remolque monotraza **Shaped-Trailers**
 Transportador móvil **Convey-LINK / Convey-DROP**

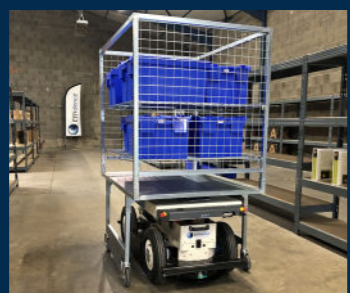


Sistema de agarre **3D-CartGRIP**
 Colgado automático **Hook-A**

Casos de uso



Preparación de pedidos



Transporte de piezas



Alimentación del lado de la línea



Tren de remolque o logístico

Sus beneficios

Funciones comunes a nuestros AMR, (Robots Móviles Autónomos) :

- «**Follow-me**»: seguimiento de personas
- Reducción de las tareas tediosas, esfuerzo físico de bajo valor añadido
- **Autónomo**
- Ahorra tiempo y productividad
- Flexibilidad y adaptación a su proceso
- Optimización de todo el proceso logístico
- Reducción de las tareas repetitivas de los operarios

Coordinación de la flota

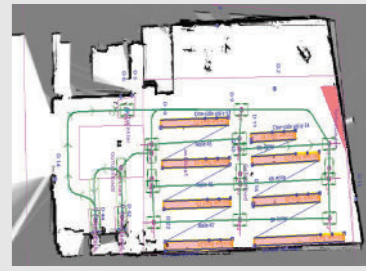


El FCS, (Fleet Coordination System) es un servidor informático que coordina el tráfico de una flota de robots y se interconecta con sistemas externos:

- ERP, WMS/WCS,
- señalización,
- máquinas industriales,
- pantallas y consolas remotas...

Cartografía medioambiental

Software ergonómico que mapea el entorno del robot. La formación está disponible para que usted sea autónomo: modifique sus zonas de picking, áreas de almacenamiento o escenarios como desee.



* Todas nuestras soluciones pueden personalizarse según el proceso del cliente.